



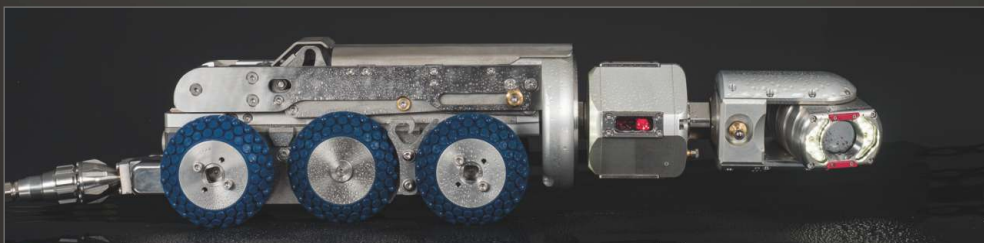
**ibos**®



**NEU**   
**CamBoss IV**

Neue Kamerareihe für Inspektion der Rohrleitungen DN 150 – 1000.

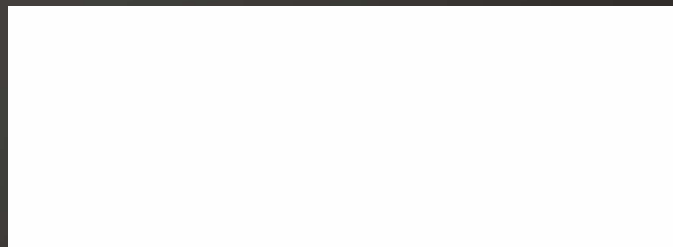
- Verwendung von bürstenlosen schweizerischen Motoren letzter Generation mit der Leistung 100 W, die einfache Steuerung und Biegen des Kamerafahrwagens ermöglichen.
- Der Kamerakopf ist auf dem Scherenpantograph montiert, was das Aufheben des Kamerakopfs in die Achse der Rohrleitung ermöglicht.
- Der Kamerafahrwagen ist mit Rückfahrkamera bestückt – Sensibilität 0,025 lux, LED Zusatzbeleuchtung und Zusatzfahrgestell für größere Durchmessern.
- Völlig automatischer Kabeltrommel mit der Kabelkapazität 200 – 500 m.
- Varianten – mobile oder fester Einbau in den Kastenwagen.
- Das Modell leistet volle Rückwärtskompatibilität mit NAVI 300, ReBoss und KZ90CB.
- Breiter Auswahl von austauschbaren Komponenten – Rädern aus Polyurethan, „Traktor“ Rädern, manueller Arm, manuelle Haspel.



**IBOS a.s.**

Hlinska 694/2b, 370 01 Ceske Budejovice, Tschechische Republik  
Tel.: +420 387 310 227 | Fax: +420 387 310 226 | E-mail: [ibos@ibos.cz](mailto:ibos@ibos.cz)

[www.ibos.cz](http://www.ibos.cz)



VERTRETUNG