

**ibos**<sup>®</sup>  
ROHRLEITUNGSTECHNIK



# HD 350 C/W

NEUES PRODUKT



Ein völlig neues Konzept von Schiebekamera mit Batteriebetrieb und einem neuen Axialkamerakopf oder Rotation Kamerakopf mit HD-Auflösung

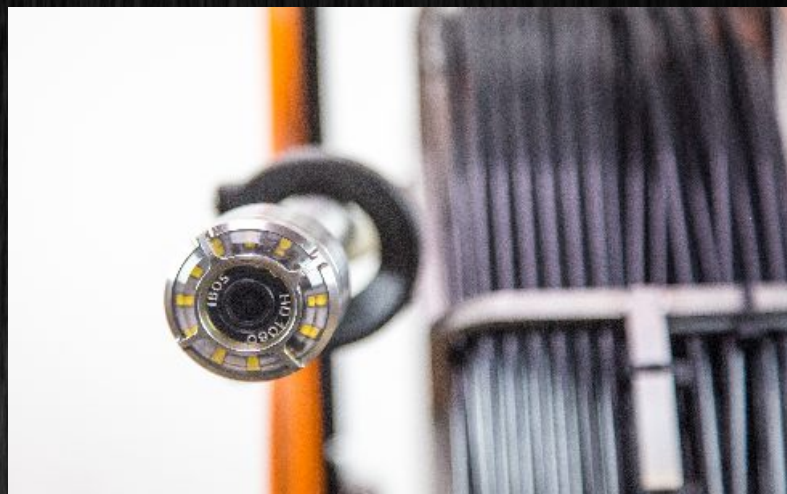
DIE ZUKUNFT LIEGT IM DETAIL

IBOS a.s.  
Hlínská 694/2b, 370 01 České Budějovice, Tschechische Republik  
Tel.: +420 387 310 227, E-mail: ibos@ibos.cz



HD350 W

[www.ibos.cz](http://www.ibos.cz)



# HD 350 C/W



## HD 350 W

Schiebekamera mit drahtloser Bildübertragung und HD-Auflösung, die über ein Tablet oder eine HD-Box Einheit gesteuert wird.

Verbindung von Kamera/Steuerung: WIFI

Kamerakopf: HD 46 oder HD60

Steuerung: HD Box / Tablet

Software: DigiCan / HD Can

Stromversorgung: 2 x Akku 5Ah

## HD 350 C

Schiebekamera mit Bildübertragung über Kabel und HD - Auflösung, gesteuert durch HD - Box Einheit.

Verbindung von Kamera/Steuerung: Kabel

Kamerakopf: HD 46 oder HD60

Steuerung: HD Box

Software: DigiCan

Stromversorgung: HD Box Akku

### Zusätzliche Ausrüstung:

- Schiebekabel mit einem Durchmesser von 7,6 mm
- Aufladen des Tablets über den USB-Anschluss
- WIFI Verbindung
- Transporträder, ausziehbarer Griff für einfache Handhabung
- Verstellbarer Tablet-Halter

### Rotation -Kamerakopf HD60

- Für Überwachung von DN 65 – 200 mm bestimmt
- Auflösung 1920 x 1080 pix
- Full HD Bild
- Druckfeste Kamerakopf
- Integrierte Sonde 33kHz
- Drucksensor
- Rotation ohne Antenne von - 105° bis 105° mit Antenne von -60° to 60°

### Axiale Kamerakopf HD46

- Für Überwachung von DN 50 – 200 mm bestimmt
- Auflösung 1920 x 1080 pix
- Full HD Bild
- Druckfeste Kamerakopf
- Integrierte Sonde 33kHz
- Drucksensor

